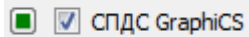


Настройка поиска форматов СПДС GraphiCS от СиСофт

В главном окне программы предоставлен выбор активации поиска данных форматов



Если чекбокс (галочка) отмечена, то программа производит поиск и обработку форматов

Слева от чекбокса расположен квадрат, который окрашивается в различный цвет в зависимости от параметров подключения.

Серый – подключение не возможно, СПДС не установлен на компьютере.

Зелёный цвет – подключено, полная обработка (форматы и получение данных из штампа)

Красный цвет – подключено, частичная обработка (только форматы)

Использование

Существует три варианта:

1. Если у вас установлена полная версия СПДС GraphiCS, то Реверс получает из чертежа форматы (рамки), масштаб, данные из штампа (номер листа, шифр и т.д.) - Зелёный цвет – подключено, полная обработка.
2. Если у вас установлен Энаблер (СПДС GraphiCS Enabler) - просмотр без возможности редактирования, то Реверс получает из чертежа форматы (рамки) и масштаб. Другие данные невозможно получить. - Красный цвет – подключено, частичная обработка.
3. Если вы все-таки хотите получать данные из штампа, но у вас нет лицензии на полную версию - есть обходной путь, который позволит получить все данные, при одном не очень удобном моменте: Необходимо скачать и установить полную версию СПДС GraphiCS для вашего CAD. Так как у нас нет лицензии, то при установке ничего не требуется указывать. Всё официально, ничего «ломать» не нужно. Теперь при работе будет использоваться Энаблер (СПДС GraphiCS Enabler) из состава полной версии. Неудобство: При каждом первом запуске CAD, будет появляться окно с предупреждением о том, что отсутствует лицензия на СПДС GraphiCS и естественно его полные функции не будут работать. Это нормальная обычная работа всех программ. Но это даст возможность Реверс получать данные из штампа.

Настройка подключения

Так как СПДС GraphiCS является дополнительным модулем CAD, его нужно настроить, чтобы он дал возможность получения данных из штампа чертежа.

Суть в том, что в любом случае у вас **всегда работает только Энаблер** (СПДС GraphiCS Enabler), (даже если у вас установлена полная версия СПДС GraphiCS). Полная версия запускается только когда производится глобальное редактирование объектов.

Соответственно Реверс (даже при полной версии СПДС, без разницы от лицензии) может подключается ограничено - Красный цвет – подключено, частичная обработка.

Причиной этому является то, что разработчики СПДС GraphiCS установили в параметрах запуска что – первым стартует всегда Энаблер. И он то и блокирует всё остальное.

Но нам это не нужно.

Поэтому придётся вручную отключить Энаблер, чтобы первым запускался СПДС GraphiCS, что даст возможность получения данных из штампа формата.

Произведём несколько простых действий в CAD:

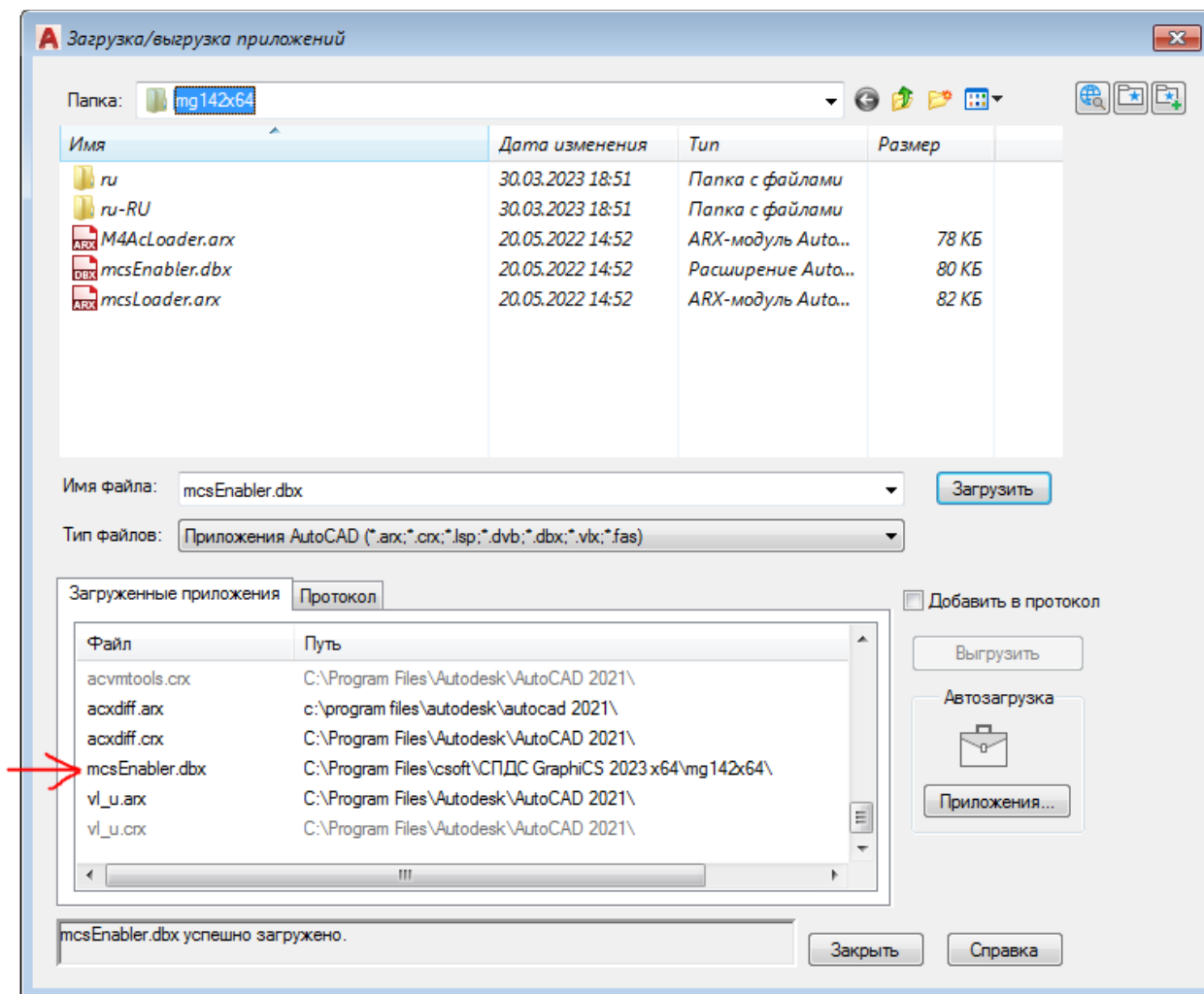
1. Открыть окно «Загрузка выгрузка приложений»

Через:

Меню КАД – Сервис- Приложения

Или в командную строку ввести команду «_appload» и нажать интер.

Откроется окно:



Прокрутить вниз список Загруженных приложений.

В самом низу списка будет находится файл Энаблер СПДС GraphiCS:
mcsEnabler.dbx

и возможно там же будут:

mcsLoader.arx

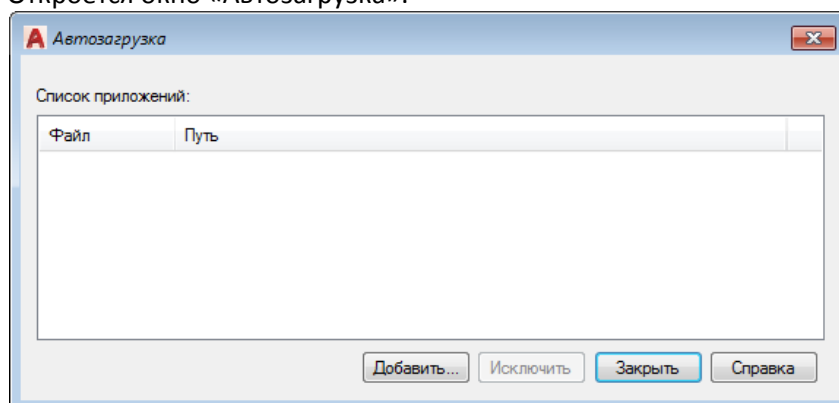
M4AcLoader.arx

2. Руками выбрать в списке файл **mcsEnabler.dbx** и если есть (по очереди выбирая) **mcsLoader.arx** и **M4AcLoader.arx**

И справа нажать кнопку «Выгрузить», чтобы эти файлы исчезли из списка.

Возможно что некоторые станут серыми и неактивными, это нормально.

3. Поле удаления из списка всех этих файлов, нужно добавить только нужные нам. Справой стороны нажать кнопку «Приложения»
Откроется окно «Автозагрузка»:



В этом окне, снизу нажать кнопку «Добавить»

Появится окно выбора файлов, в котором нужно выбрать ТОЛЬКО нужные файлы, по очереди добавляя их.

Путь к файлам – это папка куда установлен СПДС GraphiCS.

Учтите версию СПДС GraphiCS и учтите разрядность.

Например у меня это папка:

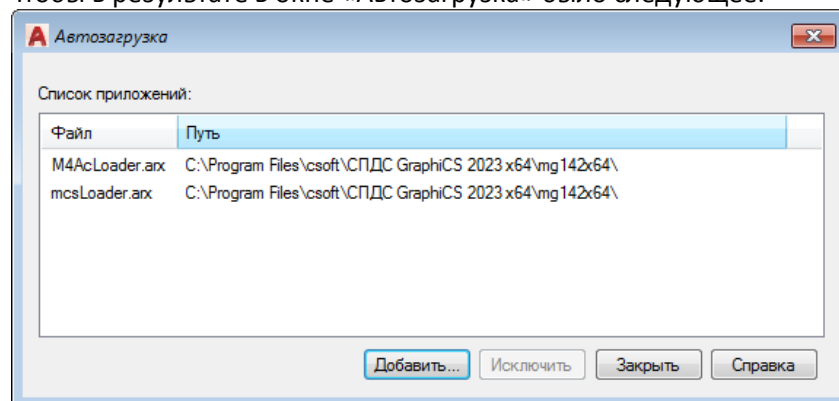
C:\Program Files\csoft\СПДС GraphiCS 2023 x64\mg142x64

В этой папке нужно выбрать ТОЛЬКО два файла:

mcsLoader.arx

M4AcLoader.arx

Чтобы в результате в окне «Автозагрузка» было следующее:



После чего:

- нажать кнопку «Закреть»
- закрыть окно «Загрузка выгрузка приложений»

И полностью закрыть CAD – перезагрузить CAD !

Всё.

Теперь у вас производится нормальный старт СПДС GraphiCS.

Возможные «глюки»

Если у вас установлено несколько версий СПДС GraphiCS, то в реестре Виндовс регистрируется крайняя установленная версия, и использоваться должна она.

Если вы подключите в окне «Загрузка выгрузка приложений» не крайнюю версию, то СПДС GraphiCS работать будет, но Реверс не сможет получить данные из штампа.